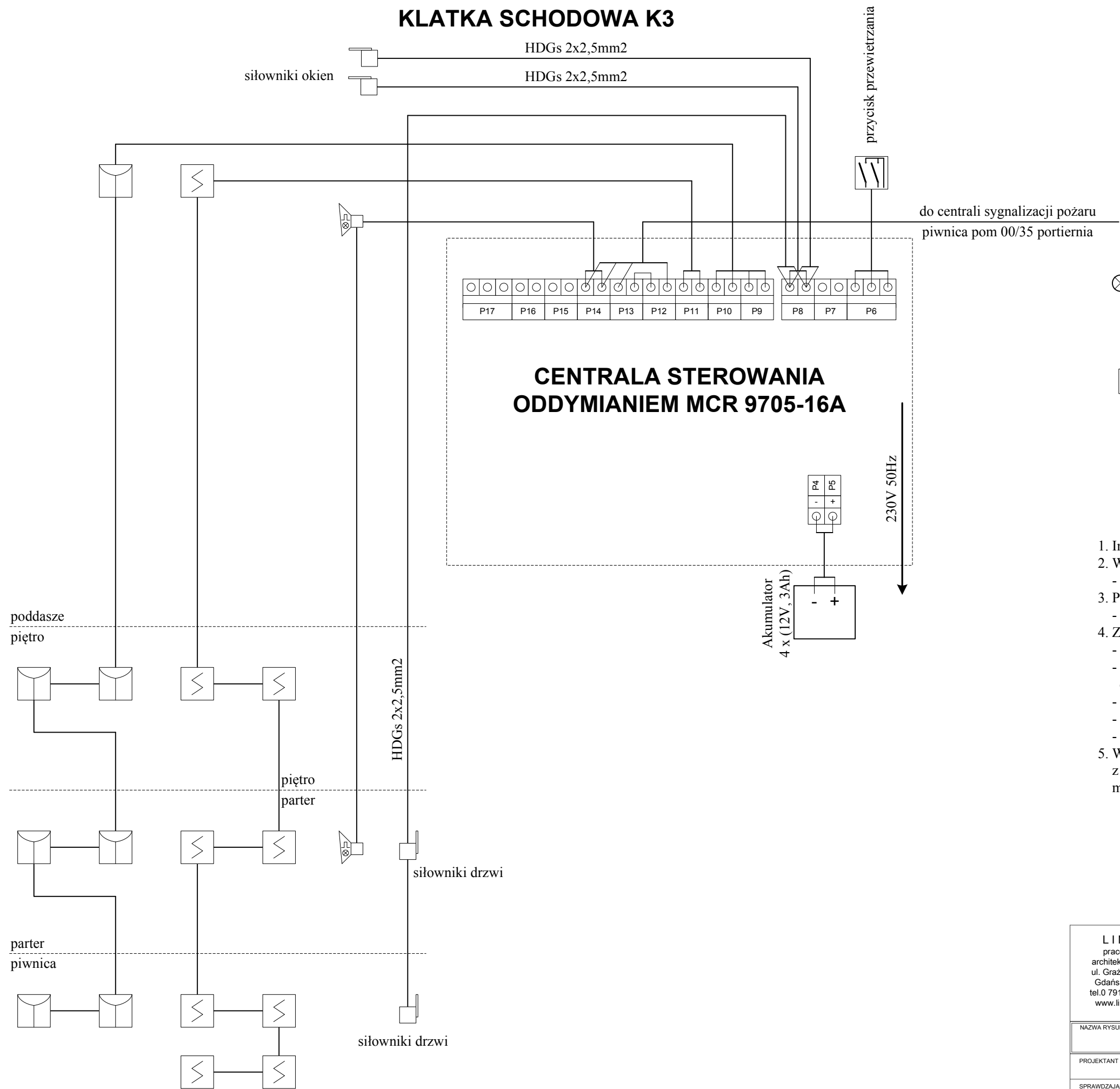


KLATKA SCHODOWA K3



OZNACZENIA :

- optyczna czujka dymu
- dualna czujka dymu
- dualna czujka dymu ze wskaźnikiem zadziałania
- ręczny ostrzegacz pożarowy
- sygnalizator akustyczny
- centrala pożarowa (sygnalizacji pożaru, oddymiania)
- siłownik otwierania klapy dymowej

UWAGI:

- Instalację wykonać jako podtynkową.
- Wysokość montażu ręcznych ostrzegaczy pożarowych :
  - 1,4 m od podłogi.
- Przewody nieoznaczone :
  - typu YnTKSYekw 1x4x0,8 mm2 (czerwony kolor izolacji).
- Zastosować osprzęt firmy MERCOR Gdańsk :
  - centrala oddymiania MCR 9705-16A
  - optyczne czujki dymu DOR-40 z gniazdami G-40, lub optyczne czujki dymu DP 652 z gniazdami DB 860,
  - ręczne ostrzegacze pożarowe ROP-63,
  - przycisk przewietrzający LT,
  - sygnalizatory optyczno-akustyczne SA-K7.
- Wykonać połączenie wejścia/wyjścia centrali oddymiania z wejściem/wyjściem centrali sygnalizacji pożaru, aby możliwe było działanie obydwu central w przypadku pożaru.

LINIA pracownia architektoniczna ul. Grażyny 18/4 Gdańsk 80-438 tel.0 791 068 444 www.linia-art.pl	PROJEKT BUDOWLANY OŚWIETLANIA EWAKUACYJNEGO I SYGNALIZACJI POŻARU	BRANŻA ELEKTRYCZNA
	INWESTOR Powiat Sztumski poprzez Starostwo Powiatowe w Sztumie 82-400 Sztum, ul. Mickiewicza 31	DATA 2014 11
	ADRES INWESTYCJI Budynek Zespołu Szkół im. Kasprówicza w Sztumie Sztum, ul. Kasprówicza 3, dz. nr 40/2 obręb 2, woj. pomorskie	SKALA
NAZWA RYSUNKU Schemat instalacji oddymiania klatki schodowej K3		NR RYS.
PROJEKTANT	mgr inż. Marcin Blochowiak upr nr POM/0019/POOE/07	4
SPRAWDZAJĄCY	mgr inż. Mirosław Bukowski upr nr 46/Gd/2002	